

Saphir porte

une porte

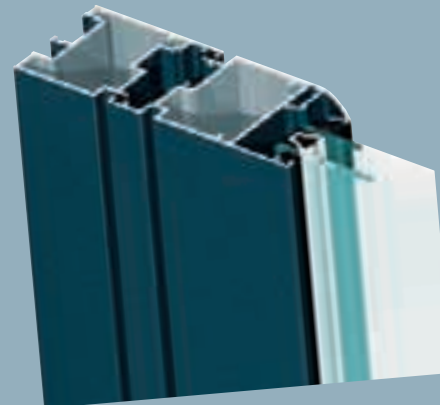
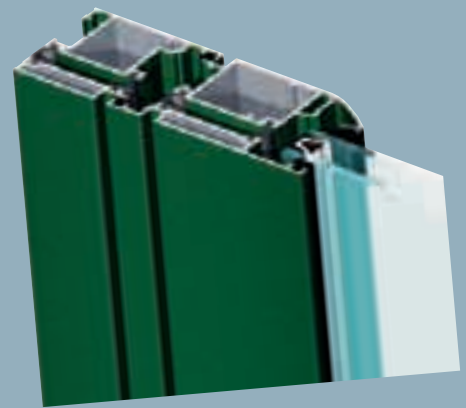
performante,

robuste,

vitrage jusqu'à 35 mm

**Elégance,
sécurité et
confort de
manœuvre**

- Dormant et ouvrant coplanaire.
- Grandes dimensions des ouvrants : 2,50 m en hauteur, 1,30 m en largeur.
- Robuste : poids 120 kg par vantail.
- Étanchéité par seuil drainable pour haute performance à l'eau et à l'air.
- Éthétique soignée : drainage caché, joint de vitrage discret.

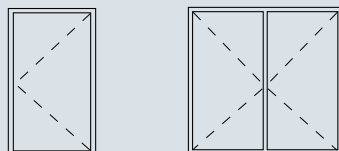


Fermeture

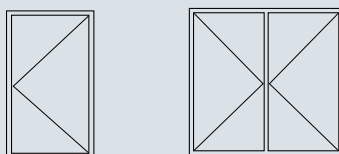
choix et ergonomie

- Serrure : 1, 2 ou 3 points, avec renvoi de crémone.
- Serrure 3 points avec têtère filante et pêne basculant ou rouleau.
- Béquille double, esthétique identique à la frappe.
- Poignées, barres de poussée ou de tirage, pavés "demi-lune" ou "Ecuyer"...

LES APPLICATIONS :



Porte 1 et 2 vantaux
ouverture vers l'extérieur ou l'intérieur



Sécurité d'usage

- Doigt antidégondage (retard à l'effraction) pour l'ouverture extérieure.
- Embout de la tige de crémone et du verrou semi-fixe résistant au sciage.
- Joint tubulaire anti-pince-doigts (double action).

Nombreuses options complémentaires

- Ventouse électromagnétique.
- Gâche électrique.
- Crémone pompier, fermeture antipanique.
- Ferme-porte à bras de compas ou à coulisse.

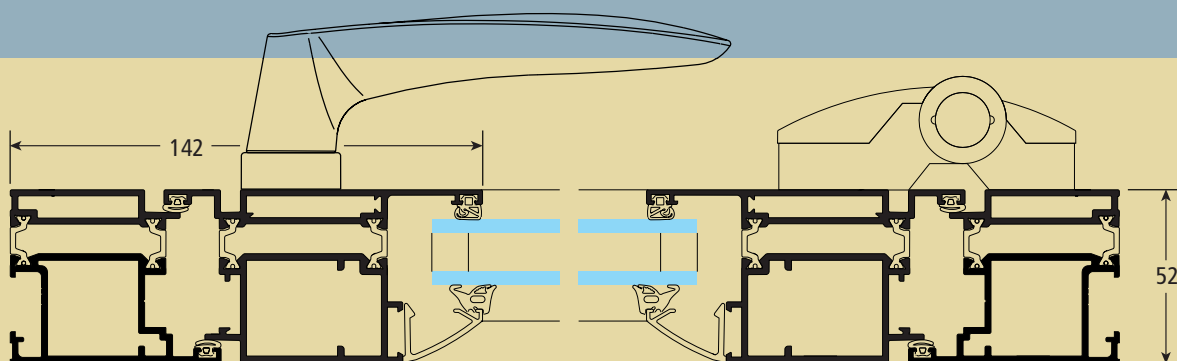
Esthétique soignée

- Design cohérent entre les séries à frappe et les portes Saphir.
- Joint de vitrage à solin réduit.
- Mécanismes et fixations entièrement dissimulés.
- Drainage invisible des plinthes et traverses d'ouvrant et fixes.
- Choix des parcloles droites ou galbées.

Performances

et conformité aux normes

- Etanchéité à l'air, à l'eau et au vent selon les normes européennes (avec seuil tubulaire).
- Rupture de pont thermique homologuée par le CSTB.



Coupe horizontale ouverture extérieure

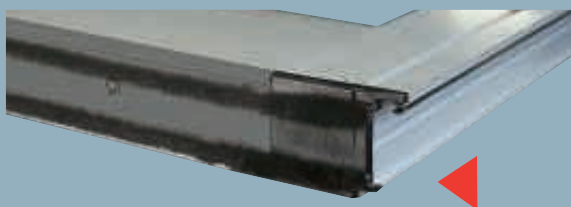
Articulation

- Paumelles en applique, fixation pleine cage, tenue optimum.
- Paumelle en applique déportée en haut et pivot frein au sol.
- Réglage de l'aplomb et du piquage de l'ouvrant.



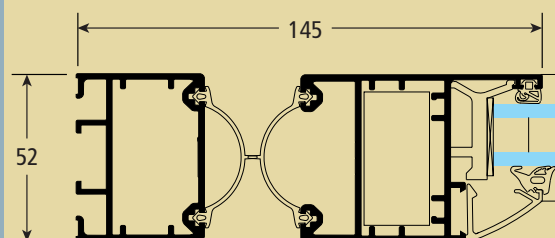
Etanchéité bas de porte

- Double barrière de joint de battement.
- Joint brosse en partie basse sur la largeur totale de l'ouvrant, étanchéité maximale.
- Large choix de seuils adaptés.



Porte double action version sans RPT uniquement

- Articulation pivot frein encastré au sol.
- Version anti-pince-doigts avec joint tubulaire spécifique sur dormant et ouvrant, jeu de 30 mm.
- Etanchéité par double barrière de joint brosse sur dormant.
- Principe de fermeture identique aux portes simple action.

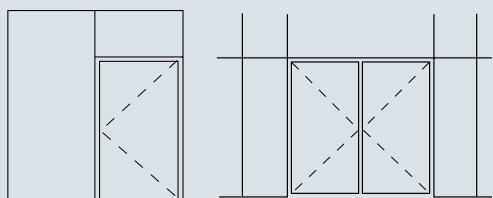


Variante anti-pince-doigts

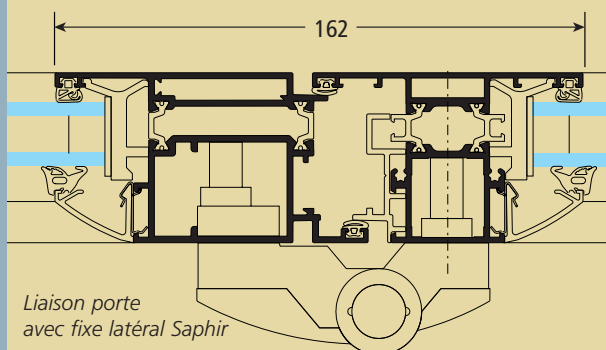
Ensembles menuisés

- Gamme complète de meneaux et traverses.
- Compatibilité avec fenêtres à frappe et coulissants Saphir.

LES APPLICATIONS :



Intégration porte 1 ou 2 vantaux



Liaison porte
avec fixe latéral Saphir



Photographe : J. Ch. Ballot



Architecte : Atelier DDRL D. Ducourau - Cl. Dupouy
Photographe : Photo ISO Studio



Photographe : X. Boymond



Photographe : Photo ISO Studio



Architecte : Atelier A - Photographe : Photo ISO Studio

Photographe : Photo ISO Studio



Photographe : Photo ISO Studio



Saphir *porte*

une porte

performante,

robuste,

vitrage jusqu'à 35 mm

découvertes



TECHNAL[®]



TECHNAL S.A. est une filiale de la société HYDRO BUILDING SYSTEMS

Siège social : 270, rue Léon-Joulin • BP 1209 • 31037 Toulouse Cedex 1 • Tél. 05 61 31 25 25 • Fax : 05 61 31 25 00
<http://www.technal.fr> • e-mail: technal-affaires@technal.fr