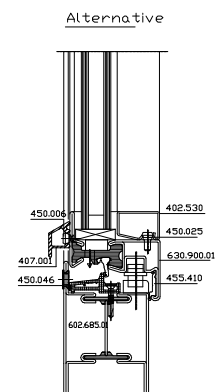
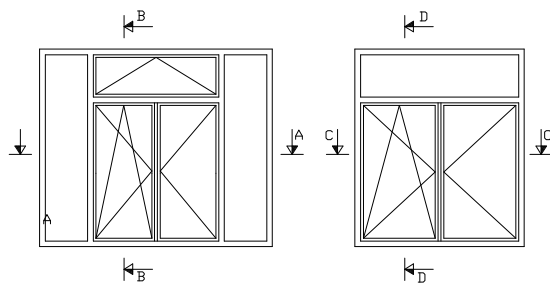
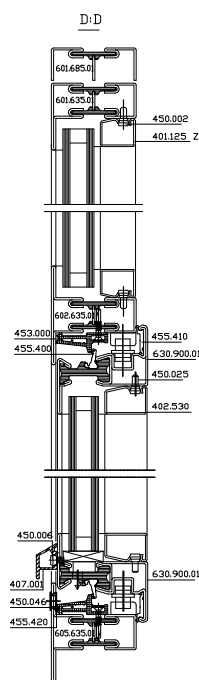
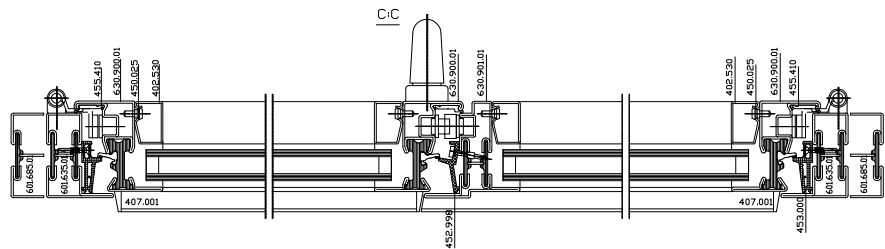
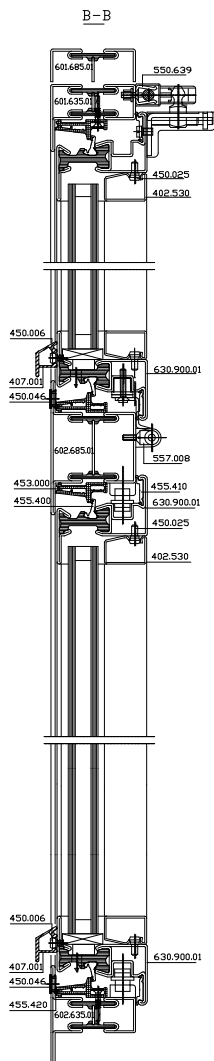
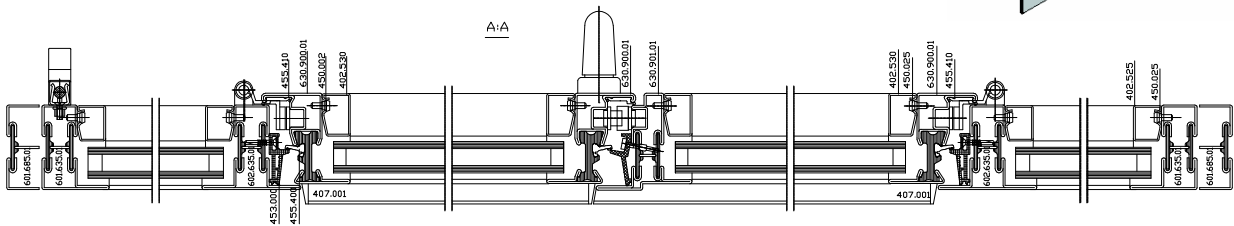
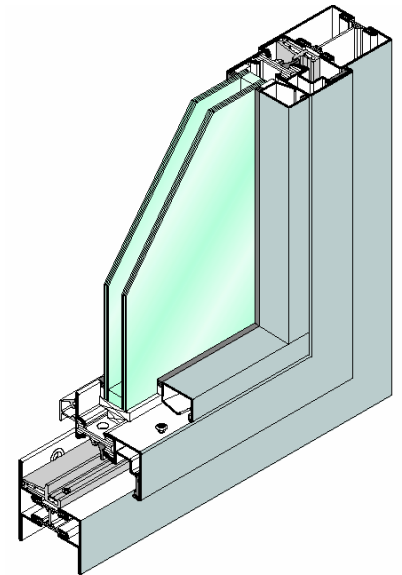


# OUVRANTS A LA FRANÇAISE, OSCILLO-BATTANTS ET A SOUFFLET EN PROFIL ACIER INOXYDABLE A RUPTURE DE PONT THERMIQUE DE LA GAMME JANISOL INOX DE JANSEN

## 1 - COMPOSITION DU SYSTÈME

Ouvrants à la française, oscillo-battants et à soufflet en profilé acier inoxydable, qualité 316 suivant norme AISI, à rupture de pont thermique sous « Avis Technique » de la gamme JANISOL INOX de JANSEN, avec remplissage de 12 à 38 mm d'épaisseur.



## 2 – DESCRIPTION DU SYSTÈME

Ouvrants à la française, oscillo-battants et à soufflet en profilé acier inoxydable, qualité 316 suivant norme AISI, à rupture de pont thermique sous « Avis Technique » de la gamme JANISOL INOX de JANSEN, avec remplissage de 12 à 38 mm d'épaisseur :

- **Dormant & Ouvrants :**

- profilés tubulaires en acier inoxydable (qualité 316 suivant norme AISI) à rupture de pont thermique, obtenus à partir de feuillard 2 faces, dont les parois intérieure et extérieure sont reliées par des âmes isolantes continues en matière plastique armée de fibres de verre et raccordées par contre-dépouillage et sertissage.
- les montants et traverses d'une épaisseur de 60 mm seront assemblés par soudure.

- **Etanchéité :**

- l'étanchéité des ouvrants sera réalisée par un joint d'étanchéité central et un joint de battement à l'intérieur. Un profilé complémentaire de cadre périphérique fera office de butée pour le joint central dans le cadre dormant. Il sera collé dans la zone d'angle et fixé avec des vis autotaraudeuses.
- les eaux d'infiltration seront évacuées de la chambre au moyen de douilles d'évacuation d'eau en zinc moulé sous pression. Celles-ci seront serties à plat sur la traverse basse du dormant.
- des rejets d'eau avec embouts latéraux en plastique seront fixés de manière non-apparente sur la traverse basse des ouvrants.

- **Remplissages :**

- vitrages isolants sous certification CEKAL de 12 à 38 mm d'épaisseur, maintenus par parcloles en acier de manière invisible au moyen de boutons-pression en acier zingué et par joints en silicone de 1<sup>ère</sup> catégorie SNJF, ...
- Eléments de remplissage (EdR) à bords aminci, bénéficiant d'un Avis Technique à caractère favorable en cours de validité, maintenus par parcloles en acier de manière invisible au moyen de boutons-pression en acier zingué et par joints en silicone de 1<sup>ère</sup> catégorie SNJF, ...

- **Equipements et accessoires :** Utiliser obligatoirement des ferrures spécifiquement adaptées au système et testées par le fabricant du système pour les ouvrants à la française, à soufflet, oscillo-battants :

- *ferrure pour ouvrant à la française* : Ferrures cachées, 1 poignée inox, selon la taille verrouillage côté paumelle et/ou verrouillage en bas, quantité de verrouillages en fonction de la taille de l'ouvrant et selon les indications du fabricant du système.
- *ferrure pour ouvrant oscillo-battant* : Ferrures cachées, 1 poignée inox, selon la taille verrouillage côté paumelle et/ou verrouillage en bas, quantité de verrouillages en fonction de la taille de l'ouvrant et selon les indications du fabricant du système. Réglage de la position oscillo-battante avec la poignée. Exécution avec dispositif anti-fausse manoeuvre intégré (sauf pour petits ouvrants).
- *ferrure pour ouvrant à la française à 2 vantaux* : Ferrures cachées, 1 poignée inox, selon la taille verrouillage côté paumelle et/ou verrouillage inférieur, quantité de verrouillages en fonction de la taille de l'ouvrant et selon les indications du fabricant du système. L'ouvrant s'ouvrant en premier est actionné par une poignée et l'ouvrant s'ouvrant en deuxième est actionné par un levier encastré dans la feuillure.
- *ferrure pour ouvrant à 2 vantaux à la française & oscillo-battant* : Ferrures cachées, 1 poignée inox, selon la taille verrouillage côté paumelle et/ou verrouillage inférieur, quantité de verrouillages en fonction de la taille de l'ouvrant et selon les indications du fabricant du système. L'ouvrant s'ouvrant en premier (oscillo-battant) est actionné par une poignée et l'ouvrant s'ouvrant en deuxième est actionné par un levier encastré dans la feuillure.
- *ferrure pour ouvrant à soufflet (loqueteau)* : 2 paumelles à visser dans la zone d'angle, 1 charnière au milieu supplémentaire à partir de 1200 mm de largeur, 2 compas d'imposte non-apparents, 1 loqueteau en aluminium avec gâche.
- *ferrure pour ouvrant à soufflet (ferrure d'imposte)* : 2 paumelles à visser dans la zone d'angle, 1 charnière au milieu supplémentaire à partir de 1200 mm de largeur, 1 ferrure d'imposte plate appliquée F 200 avec tringle, renvoi d'angle et poignée (quantité de compas en fonction de la taille de l'ouvrant).

- **Plaques de fixation :**

- toutes les plaques de fixation en acier telles que les plaques d'ancrage, plaques de base, semelles, supports, cales, raidisseurs éventuels, ... devront être conformes aux règles professionnelles du S.N.F.A., relatives aux spécifications de mise en œuvre des façades métalliques, ainsi qu'au DTU en vigueur,
- celles ci seront en acier galvanisé à chaud selon norme NF P 20.351,
- la protection devra être rétabli, après tout soudage éventuel effectué sur chantier, au moyen d'une peinture à poudre de zinc,
- **Équipement de fixation :** La fixation des éléments en métal au bâtiment, sera assurée par des vis d'ancrage, goujons d'ancrage, tiges d'ancrage, douilles en plastique, etc., appropriés à chaque cas particulier et à l'application concernée.
- **Tous les calfeutrements** nécessaires à une parfaite finition et étanchéité devront être prévus. Ils seront réalisés en tôle d'acier inoxydable, avec en première barrière un joint d'étanchéité à la pompe conformes aux indications du SNJF (1<sup>er</sup> catégorie) et en deuxième barrière par une membrane d'étanchéité.

**Les profilés en acier seront en acier inoxydable avec finition brossée, polissage, ...**

**Référence de qualité :** Système de profilés en acier inoxydable à rupture de pont thermique de la gamme JANISOL INOX de JANSEN pour châssis vitrés fixes, ouvrants à la française, oscillo-battants et à soufflet.