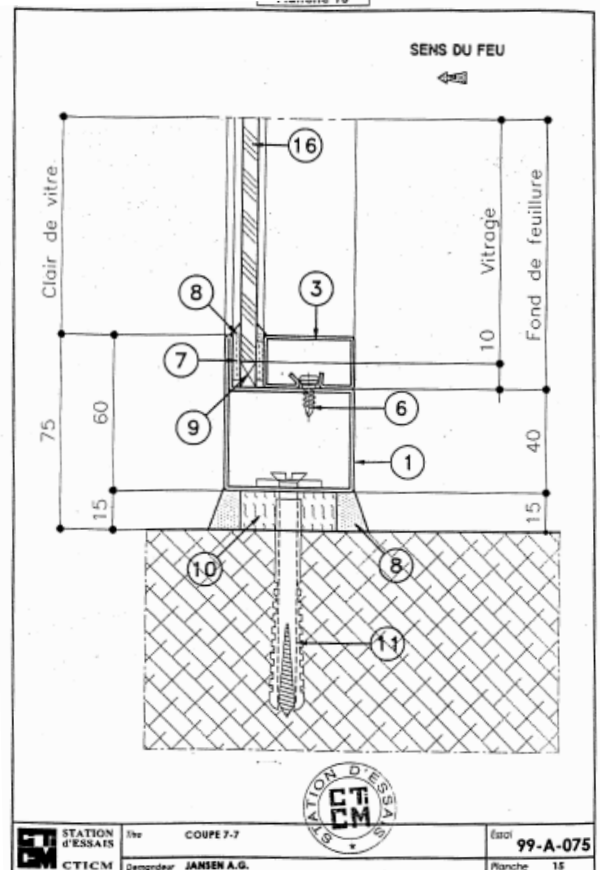
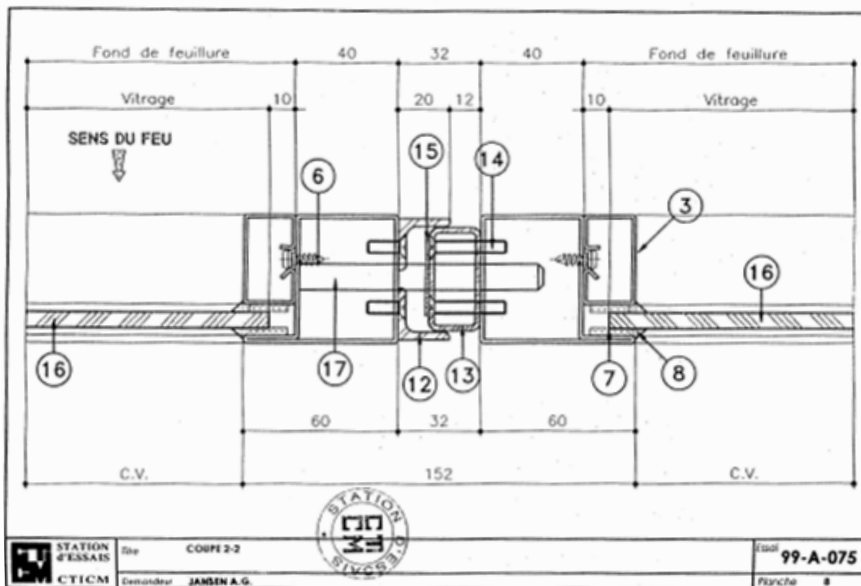


CLOISON & CHASSIS VITRES PF30 A PF90 EN PROFIL ACIER DE LA GAMME ECONOMY 50 (E30 A E90) DE JANSEN

1 - COMPOSITION DU SYSTÈME

Cloison & châssis vitrés Pare-flamme 1/2H à 1H1/2 composées de profilé en acier de la gamme ECONOMY 50 (E30 à E90) de JANSEN.

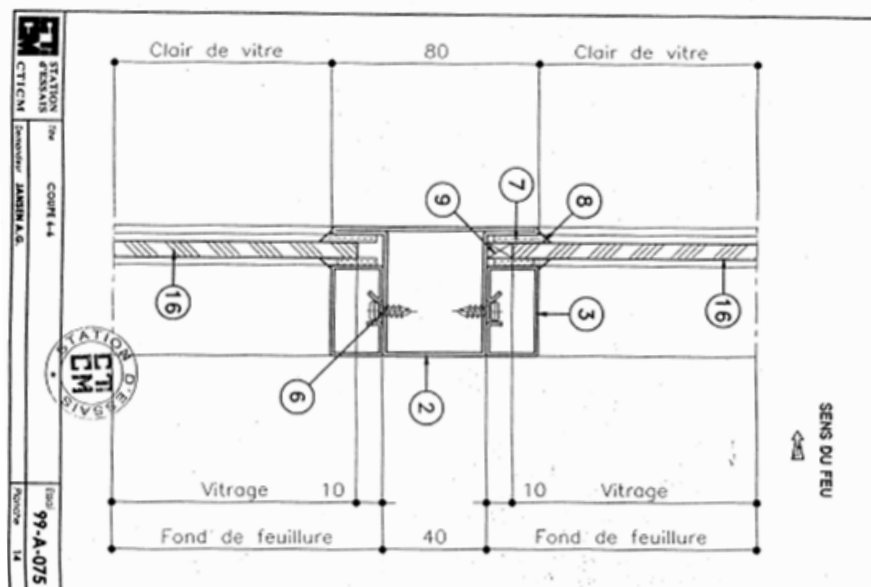


- ① Profilé acier Jansen série Economy 50 Ref 01.564 Z
- ② Profilé acier Jansen série Economy 50 Ref 02.564 Z
- ③ Profilé acier Jansen Ref 401.135 Z
- ④ Profilé acier Jansen Ref 401.120 Z
- ⑤ Profilé acier Jansen Ref 401.125 Z
- ⑥ Via Clips Jansen Ref 450.007
- ⑦ Fiberfrax ou Kerafix 20 X 5 mm
- ⑧ Mastic pyrosil Type B
- ⑨ Cale de vitrage en Promatech H, Vermipan ou Supalux
- ⑩ Laine de roche
- ⑪ Vis et Cheville de Fixation Jansen Ref : 451.095
- ⑫ Cornière acier 20 x 20 mm
- ⑬ Tube acier 40 x 20 mm
- ⑭ Vis Inox M5
- ⑮ Intumex 35 x 2,5 mm
- ⑯ PYROSWISS 6 mm
- ⑰ Goujon acier \varnothing 10 mm soudé sur le profilé acier

MODIFICATIONS ADMISES

- ⑱ PYROSWISS ISOLANT Pyr 6 + air 8mm + 6T
- ⑲ Panneau plein 1 plaque de plâtre + 2 toiles acier 10/10ème
- ⑳ Tube acier 20 x 15 mm
- ㉑ Tube acier 30 x 25 mm
- ㉒ Intumex 20 x 2,5 mm

STATION D'ESSAIS CTICM
N° NOMENCLATURE
Demandeur JANSEN A.G.
Essai 99-A-075
Planche 2



2 - DESCRIPTION DU SYSTÈME

Cloison & châssis vitrés Pare-flamme ½H à 1H½Heure composées de profilés tubulaires en acier et dont les remplissages (vitrages, ...) seront maintenus par parcloses acier :

- **Ossature** : profilés tubulaires en tôle d'acier pliée à rupture de pont thermique obtenus à partir de feuillard galvanisé 2 faces Z275 conformément aux normes EN 10147 – EN 10 142 ou XPP 34-310 avec coupure thermique en matériau de synthèse chargé de fibres de verre et de barrières isolantes dans les chambres des profilés. Les profilés seront assemblés par soudure et suivie d'un meulage et d'un ponçage.
- **Remplissages vitrés** :
 - vitrage simple, feuilleté ou isolant Pare-Flamme ½H à 1H½ suivant PV du fabricant
 - les volumes verriers seront maintenus par parcloses en acier clipsées sur des boutons pression vissés sur l'ossature et par bandes de fibres céramiques et étanchés par silicone Pyrosil B placés de part et d'autre du vitrage,
 - le callage en partie basse des volumes verriers sera réalisé par barreaux de Promatect H ou Supalux de 10mm d'épaisseur, ...
- **Remplissage opaque** (dans la hauteur du plénum du faux plafond, ...) : plaques de Promatect H de 12,5mm d'épaisseur et de 2 parements en tôle d'acier de 10/10^{ème} mise en œuvre de part et d'autre de la plaque et assemblés par Promacolle de PROMAT.
- **La fixation de l'ossature** sera réalisée à travers les profils périphériques par vis M6 et chevilles Nylon.
- **L'étanchéité périphérique de l'ossature** sera assurée par bourrage de laine de roche et de silicone Pyrosil B.
- **Dispositif d'absorption des dilatations (à prévoir tous les 6ml de cloison)** : Les montants recevront un tube acier de 40x20x2mm et 2 cornières de 20x20x3mm maintenus par vis M5 afin de réaliser un fourreau et la mise en œuvre d'un jeu d'absorption des dilatations de 12mm . La liaison entre les châssis sera réalisée par des goujons de 12mm de diamètre répartis au pas de 650mm. L'étanchéité sera assurée par joints intumex L de 2,5x40mm toute hauteur.
- **Suivant Procès Verbal de Résistance au Feu du fabricant**

Les profilés en acier seront traités contre la corrosion et recevront le revêtement de finition après les travaux de soudure, de perçage, de meulage, Le choix des traitements anticorrosion et des revêtements de finition par thermolaquage à base de poudre polyester sera fait conformément à la norme NF P 24-351 définissant les types de traitement de surface applicables en ambiance intérieure et extérieure.

Référence de qualité : Profilé en acier de la gamme ECONOMY 50 (E30 à E90) de JANSEN